



CONCOURS

Architecture Pierre 2016 . Conception d'un Centre d'Animation et du Paysage à Euville (55) Lorsque l'espace des «possibles» révèle le patrimoine



Vue perspective depuis le site



Plan de situation 1/1 000



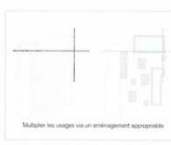
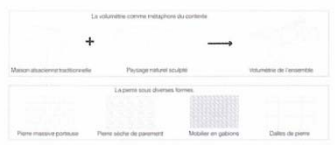
Elevation Est 1/1 100



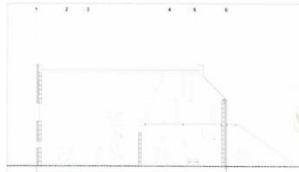
Elevation Sud 1/1 100



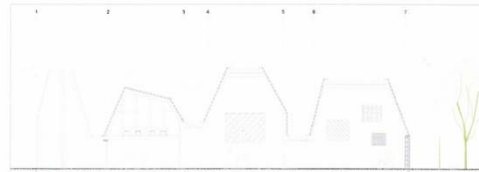
Vue intérieure de l'espace d'exposition polyvalent



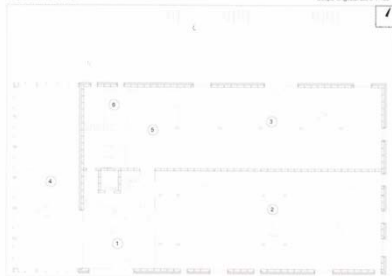
Siège de concours et de conception et de développement de l'architecture professionnelle, le magazine Pierre Actual est une référence pour les professionnels de l'architecture et du paysage. Il est le seul magazine français à consacrer une page entière à l'architecture et au paysage. Il est le seul magazine français à consacrer une page entière à l'architecture et au paysage. Il est le seul magazine français à consacrer une page entière à l'architecture et au paysage.



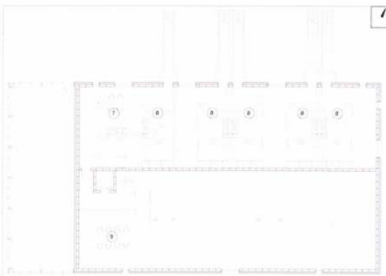
Coupe transversale 1/1 100



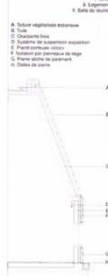
Coupe longitudinale 1/1 100



Plan de haut de chantier 1/1 100



Plan du premier étage 1/1 100



Détail d'un coin de façade 1/10

Concours d'Architecture étudiants organisé par l'ENSA de Nancy (cf. Pierre Actual 958 - 3/2017)

équipement d'accueil sur le site de la carrière d'Euville (55) - G. Durand

Conception d'un Centre d'Interprétation et d'Animation du Paysage à Euville (55)

Lorsque l'espace des «possibles» révèle le patrimoine

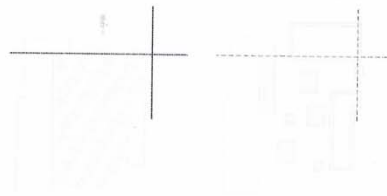
Dans le contexte actuel d'industrialisation et de standardisation de la production architecturale, guidé par l'obsolescence programmée et le consommable, les cultures locales sont mises à mal. De fait, l'uniformisation du paysage bâti s'édifie en témoin de l'effacement des filières et savoirs-faire locaux au profit d'un système globalisé.

Toutefois, il est possible d'imaginer des alternatives, mettant en avant d'autres pratiques constructives, convoquant des ressources locales et pérennes. Le projet imaginé sur la commune d'Euville s'inscrit dans cette démarche.

Conçu autour de la culture constructive en pierre, le projet émane d'une vive attention portée au contexte ; contexte à la fois historique, architectural, géographique et topologique ; du territoire Lorrain et plus particulièrement du site d'extraction de la pierre d'Euville.

Le projet vise à devenir un lieu d'accueil, animé par des activités artistiques, donnant à voir le site historique, remarquable autant par ses édifices anciens que

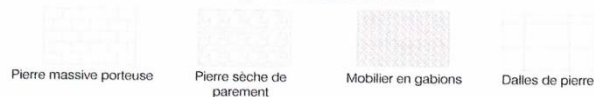
Le projet est pensé comme un lieu de convivialité et de sociabilité, rythmé par les saisons et les passages des différents usagers auxquels il s'adresse : les visiteurs, les employés et les artistes résidant sur place. Pour cela, le bâtiment créé se place de manière à fermer l'espace dessiné par les édifices existants qui se font face. Une place est ainsi formée, lien physique et tangible entre le bâti existant et le projet, où peuvent aisément circuler les différents usagers du site. Ce grand espace est simplement aménagé de quelques espaces pavés et de bancs faits de gabions. L'intervention sur les aménagements extérieurs se veut minimale afin de préserver l'esthétisme historique du site mais aussi laisser les usagers le façonner au gré de leurs envies. La place pourra par exemple se transformer en espace d'exposition ou encore en terrain d'expérimentation pédagogique.



Multiplier les usages via un aménagement appropriable

Le choix des matériaux de construction s'est porté vers des ressources locales et durables telles que la pierre calcaire, le bois ou encore le liège. La pierre se retrouve à différents niveaux de la construction, en structure, en façade, mais aussi au sol et dans le mobilier extérieur.

La pierre sous diverses formes.



Pierre massive porteuse

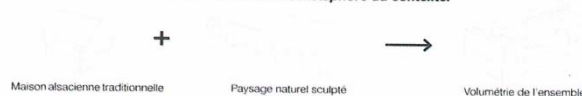
Pierre sèche de parement

Mobilier en gabions

Dalles de pierre

Par sa forme irrégulière et fragmentée, le bâtiment évoque le territoire sur lequel il s'ancre, de l'architecture traditionnelle de la région aux grandes galeries creusées dans les éléments rocheux du site. La forme se constitue ici comme réinterprétation contemporaine de ces différents éléments. Elle intervient également au service du programme établi, en proposant des volumes généreux, dans l'idée de multiplier les possibilités d'usage et d'appropriation.

La volumétrie comme métaphore du contexte.



Maison alsacienne traditionnelle

Paysage naturel sculpté

Volumétrie de l'ensemble