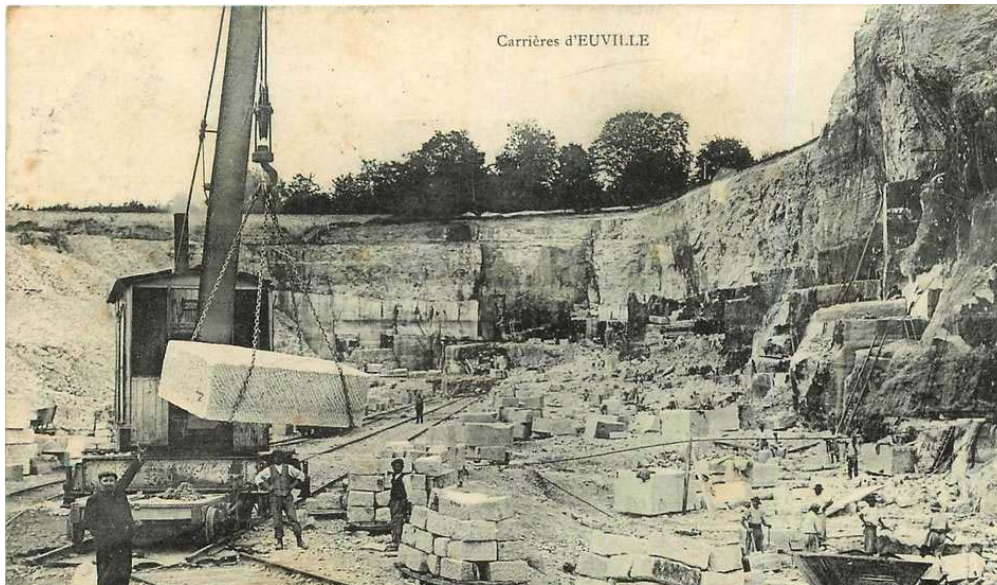




Par le Collectif 6m³



Saison minérale, le socle se revêt de pierre d'Euville

Inspiration29 septembre 2019

Durant un an, le socle sera revêtu de pierre d'Euville, un matériau noble qui a permis de construire de nombreux monuments. Ce calcaire très dur et résistant au gel abrite de nombreux fragments de fossiles, les entroques.

Cette pierre dure, clair, au grain serré issue des carrières de la commune d'Euville (Meuse), a été une pierre largement utilisée dans la région du grand Est, notamment au XVIII^e lors de la construction de Toul et de l'aménagement de la place Stanislas à Nancy située à une cinquantaine de km seulement des lieux d'extraction.

Elle connut une grande notoriété durant le Second Empire, le milieu au XIX^e siècle, à l'occasion des grands travaux de Paris : l'Opéra -le Palais Garnier-, l'entablement du Pont-Neuf, le musée du Louvre, la gare Paris-Est, le pont Alexandre III. Puis, les architectes et les sculpteurs de l'art nouveau, à la Belle Epoque (1890-1914), apprécièrent ses qualités pour les formes sinueuses et harmonieuses qu'elle permettait, Nancy étant le véritable laboratoire de ce nouveau style consacré par l'Exposition universelle de 1900.

En fournissant Paris, Euville devient en conséquence une des communes les plus riches de France et ses carrières sont connues dans le monde entier. Mais la Première Guerre mondiale vient bouleverser tout le territoire et son économie. La reconstruction fut à l'origine d'autres usages et débouchés.

La société ROCAMAT qui possède ces carrières a été séduite par l'originalité du projet artistique LeSocle.Paris et a noué un partenariat avec 6M³. Premier producteur de pierre naturelle en France, cette société particulièrement respectueuse de l'environnement a participé à de très nombreuses réalisations de prestiges dans le monde.

La surface du socle sera ainsi revêtue de plaques en pierre d'Euville, précisément découpées par ROCAMAT.