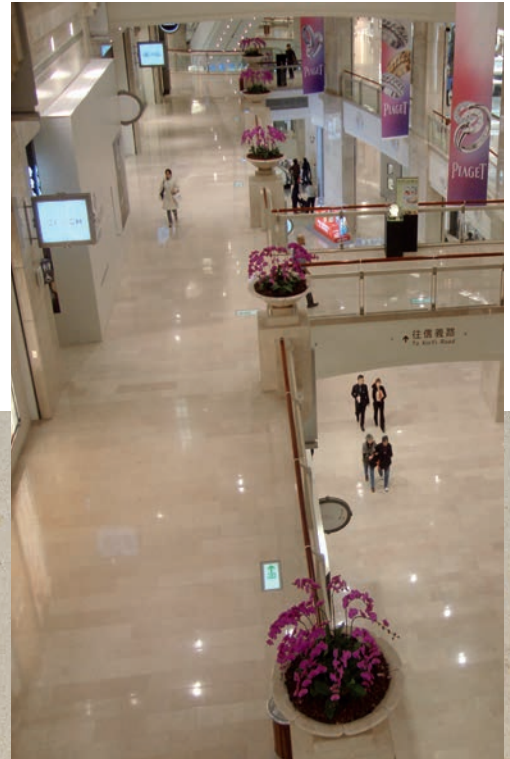



Comblanchien Clair

Pierre Marbrière



Comblanchien Clair




Nature	Aspect	Origine 
Calcaire micritique. Jurassique moyen. Etage Bathonien.	Fond beige rosé à grain très fin.	FRANCE - BOURGOGNE Villers-la-Faye Comblanchien (Côte d'Or) 10 km de Beaune

Emplois préconisés

Revêtement de sol : Trafic collectif intense extérieur et intérieur, Voirie

Revêtement mural mince : Collé, Attaché, Elévation extérieure, Bandeau extérieur, Appui extérieur, Soubassement extérieur, Couronnement extérieur

Mur massif : Elévation extérieure, Rejaillissement extérieur, Bandeau extérieur, Appui extérieur, Soubassement extérieur, Corniche extérieure


Nature	Appearance	Location 
Mitritic limestone. Middle Jurassic. Bathonian stage.	Beige-pink background with very fine grain.	FRANCE - BOURGOGNE Villers-la-Faye Comblanchien (Côte d'Or) 10 km from Beaune

Recommended uses

Flooring: Outdoor and indoor public heavy traffic, Roads

Wall cladding: Glued, Standard fixing, Exterior cladding, Outdoor sills, Outdoor plinths

Exterior wall, Springing course: Exterior cladding, Outdoor spouts, Outdoor listels, Outdoor sills, Outdoor plinths, Outdoor cornices


Art	Erscheinungsbild	Gemeinde 
Kiesiger mikritkalk. Mittlerer Jura. Bathonschicht.	Rosafarbener Grund mit sehr feiner Körnung.	FRANKREICH - BURGUND Villers-la-Faye Comblanchien (Côte d'Or) 10 km von Beaune

Empfohlene Anwendungen

Bodenbelag: Intensive Beanspruchung mit hohem Aufkommen im Außenbereich und im Innenbereich, Öffentliche Wege

Dünne Wandverkleidung: Gelebt, Befestigt, Hohe Anbringung im Außenbereich, Blende im Außenbereich, Stützfunktion im Außenbereich, Unterbau im Außenbereich

Massivmauer: Hohe Anbringung im Außenbereich, Rückprall im Außenbereich, Blende im Außenbereich, Stützfunktion im Außenbereich, Unterbau im Außenbereich, Vorsprung im Außenbereich

Тип	Внешний вид	Происхождение 
Микритовый известняк. Юрский средний период. батский ярус.	Основа бежевая с розовым, очень мелкое зерно.	ФРАНЦИЯ - БУРГУНДИЯ Виер-Ля-Фэй Комбланшьян (Кот-д'Ор) 10 км от Бона

Рекомендации по применению

Покрывтие пола: Для коллективного интенсивного наружного и внутреннего использования, дорога

Покрывтие стен тонким слоем: на клею, крепления, Наружное использование для фасадов, Междуетажный карниз снаружи, междуетажный карниз снаружи, Наружный цоколь

Внешняя стена: Наружное использование для фасадов, Отражающая поверхность снаружи, Междуетажный карниз снаружи, Наружный парпет, Наружный цоколь, Наружный нависающий карниз

Caractéristiques techniques/Identifizierungsbogen/Characteristics/Идентификационная карта

• Porosité ouverte • Open porosity • Offene Porosität • Открытая пористость	NF EN 1936	0,5/2 %
• Masse volumique apparente • Apparent density • Rohdichte • Объёмная масса	NF EN 1936	2500/2700 kg/m ³
• Coefficient de capillarité C ₁ • Capillarity coefficient C ₁ • Kapillares Saugvermögen C ₁ • Коэффициент капиллярного всасывания C ₁	NF EN 772-11	0,5/1 g.m ⁻² .s ^{-1/2}
• Coefficient de capillarité C ₂ • Capillarity coefficient C ₂ • Kapillares Saugvermögen C ₂ • Коэффициент капиллярного всасывания C ₂	NF EN 772-11	0,5/1,5 g.m ⁻² .s ^{-1/2}
• Abrasion • Abrasion resistance • Verschleißverhalten • Истирание	NF EN 14157	18/21 mm
• Résistance à la flexion • Flexural strength • Biegefestigkeit • Сопротивление при сгибе	NF EN 12372	12/17 MPa
• Résistance aux attaches (type I) 3 cm • Resistance to fixing • Ausbruchlast am Ankerdornloch • Устойчивость при креплении	NF EN 13364	1800/2200 N
• Résistance à la compression • Compressive strength • Druckfestigkeit • Прочность при сжатии	NF EN 772-1	150/200 MPa
• Glissance milieu sec • Slip resistance - dry environment • Schlüpfrigkeit bei Trockenheit • Скольжение всухую	NF EN 14231	70/80 Sciee
• Glissance milieu humide • Slip resistance - wet environment • Schlüpfrigkeit bei Feuchtigkeit • Скольжение во влажной среде	NF EN 14231	50/60 Sciee

Références

- BHV - PARIS • Musée de l'Armée, Hôtel des Invalides - PARIS • Ecole Centrale - PARIS •
- Santa Monica Place - SANTA MONICA (USA) • Barnet's New York - CHICAGO (USA) •