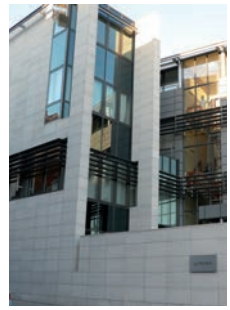
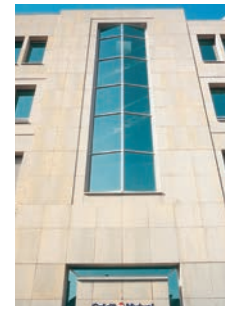



# Bleu De Lignières



Pierre Calcaire



# Bleu de Lignières



Nature	Aspect	Origine 
Calcaire à organismes. Jurassique moyen. Etage Bathonien.	Fond gris bleu de trame serrée veinage fin.	FRANCE - BOURGOGNE Bierry-Les-Belles-Fontaines (Yonne) 40 km de Chablis
<b>Emplois préconisés</b>		
<b>Revêtement de sol :</b> Trafic collectif modéré intérieur		
<b>Revêtement mural mince :</b> Collé, Attaché, Elévation extérieure, Bandeau extérieur, Appui extérieur		
<b>Mur massif :</b> Elévation extérieure, Rejaillissement extérieur, Bandeau extérieur, Appui extérieur		

Nature	Appearance	Location  
Fine limestone with organisms. Middle Jurassic. Bathonian stage.	Blue-grey background, close grain, fine veining Presence of shells and fossils.	FRANCE - BOURGOGNE Bierry-Les-Belles-Fontaines (Yonne) 40 km from Chablis
<b>Recommended uses</b>		
<b>Flooring:</b> Outdoor public moderate traffic		
<b>Wall cladding:</b> Glued, Standard fixing, Exterior cladding, Outdoor listels, Outdoor sill		
<b>Exterior wall, Springing course:</b> Exterior cladding, Outdoor spouts, Outdoor listels, Outdoor sill		

Art	Erscheinungsbild	Gemeinde 
Feiner Oolithkalk mit Organismen. Mittlerer Jura. Bathonschicht.	Blaugrauer Grund mit engem Muster und feiner Aderung Vorhandensein von fossilen Muschelschalen.	FRANKREICH - BURGUND Bierry-Les-Belles-Fontaines (Yonne) 40 km von Chablis
<b>Empfohlene Anwendungen</b>		
<b>Bodenbelag:</b> Mittlere Beanspruchung mit hohem Aufkommen		
<b>Dünne Wandverkleidung:</b> Geklebt, Befestigt, Hohe Anbringung im Außenbereich, Blende im Außenbereich, Stützfunktion im Außenbereich		
<b>Massivmauer:</b> Hohe Anbringung im Außenbereich, Rückprall im Außenbereich, Blende im Außenbereich, Stützfunktion im Außenbereich		

Тип	Внешний вид	Происхождение 
Известняк мелкоструктурный с организмами. Юрский средний период. Батский ярус.	Основа серо-голубая с плотной структурой с тонкими полосами.	ФРАНЦИЯ - БУРГУНДИЯ Бьерри-Ле-Белль-Фонтэн (Йона) 40 км от Шабли
<b>Рекомендации по применению</b>		
<b>Покрывтие пола:</b> Для коллективного умеренного наружного использования		
<b>Покрывтие стен тонким слоем:</b> Клей, крепления, Наружное использование для фасадов, Междуэтажный карниз снаружи, Наружный парапет		
<b>Внешняя стена:</b> Наружное использование для фасадов, Отражающая поверхность снаружи, Междуэтажный карниз снаружи, Наружный парапет		

## Caractéristiques techniques/Identifizierungsbogen/Characteristics/Идентификационная карта

• Porosité ouverte • Open porosity • Offene Porosität • Открытая пористость .....	NF EN 1936	6/9 %
• Masse volumique apparente • Apparent density • Rohdichte • Объемная масса .....	NF EN 1936	2300/2500 kg/m <sup>3</sup>
• Coefficient de capillarité C <sub>1</sub> • Capillarity coefficient C <sub>1</sub> • Kapillares Saugvermögen C <sub>1</sub> • Коэффициент капиллярного всасывания C <sub>1</sub> .....	NF EN 772-11	5/7 g.m <sup>-2</sup> .s <sup>-1/2</sup>
• Coefficient de capillarité C <sub>2</sub> • Capillarity coefficient C <sub>2</sub> • Kapillares Saugvermögen C <sub>2</sub> • Коэффициент капиллярного всасывания C <sub>2</sub> .....	NF EN 772-11	5/7 g.m <sup>-2</sup> .s <sup>-1/2</sup>
• Abrasion • Abrasion resistance • Verschleißverhalten • Истирание .....	NF EN 14157	24/26 mm
• Résistance à la flexion • Flexural strength • Biegefestigkeit • Сопротивление при сгибе .....	NF EN 12372	10/15 MPa
• Résistance aux attaches (type I) 3 cm • Resistance to fixing • Ausbruchlast am Ankerdornloch • Устойчивость при креплении .....	NF EN 13364	1200/1600 N
• Résistance à la compression • Compressive strength • Druckfestigkeit • Прочность при сжатии .....	NF EN 772-1	80/110 MPa
• Glissance milieu sec • Slip resistance - dry environment • Schlüpfrigkeit bei Trockenheit • Скольжение всухую .....	NF EN 14231	-
• Glissance milieu humide • Slip resistance - wet environment • Schlüpfrigkeit bei Feuchtigkeit • Скольжение во влажной среде .....	NF EN 14231	-

## Références

- Sécurité Sociale - ANGOULEME • HLM - AUXERRE • Lycée Pasteur, Chambre de Commerce, Banque Fédérative, Palais de Justice - BESANCON • Immeuble Clément V - LYON • Le Cours St Amour - BESANCON •
- ZAC Duplex logements, ZAC Manin Jaurès bureaux, ZAC Duplex Les Jardins Desaix - PARIS • Theatre of Milton Keynes - LONDON (UK) • West Lake Center - SEATTLE (USA) • Roppongi 6-6 - TOKYO (JAPON) •